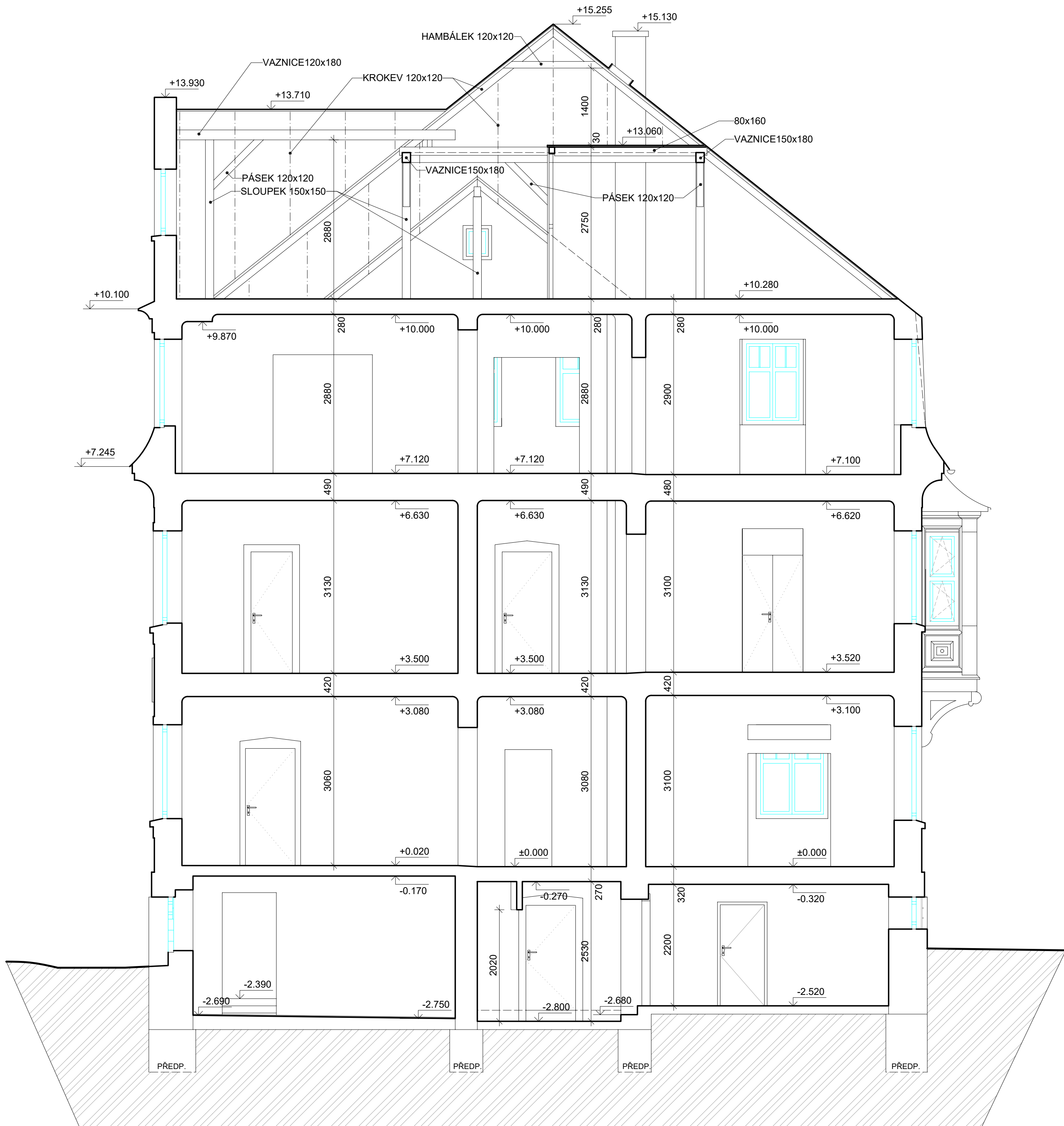


# ŘEZ A-A'

Měřítko: 1:50



## LEGENDA MATERIÁLŮ

- STÁVAJÍCÍ ZDIVO (CP, KÁMEN, DŘEVO)
- STÁVAJÍCÍ ZEMINA
- STÁVAJÍCÍ VÝPLNĚ OKENNÍCH OTVORŮ

±0.000 = PÓDLAHA V 1.NP		PÁŘE:	
HLAVNÍ PROJEKTANT: Ing. arch. Jindřich Kejk FS Vision, s.r.o., IČ: 227 92 902 B. Němcové 54/9, Liberec 5		VYPRACOVAL: Ing. Jiří Šubr Email: subr@fvision.cz KONTROLOVAL: Ing. Martin Sehnouška, ČKAIT 0501337 Mobil: 724 653 100 Email: sehnouška@fvision.cz	
KRAJ: Liberecký		OBEC: Liberec	
INVESTOR: Statutární město Liberec, Nám. Dr. E. Beneše 1, 460 59 Liberec, IČO: 00262978		STUPEŇ PD: PASPORT	
AKCE - NÁZEV MÍSTO: PASPORT OBJEKTU - zaměření a zakreslení stávajícího stavu MŠ KLUBÍČKO, Liberec IX-Janův Důl (408671), č.p. 128; objekt občanské vybavenosti Parcelní č.: 349, Obec: Liberec (563889), Katastrální území: Janův Důl u Liberce (682241)		FORMAT: 8xA4	MĚŘÍTKO: 1:50
ČÁST PROJEKTU: D. ZJEDNODUŠENÁ VÝKRESOVÁ DOKUMENTACE		DATUM: 10/2022	ČÍSLO VÝKRESU: <b>D.06</b>
PŘÍLOHA: ŘEZ A-A'		STAV. OBJEKT:	